

Kulturprofilen

– et dialogværktøj til forbedring af jeres kommunikation og samarbejde

“Vi kender måske ikke hinanden, så godt, som vi tror”

Medarbejder på bosted



Kulturprofilen er udviklet på basis af en lang række indsatser om trivsel og samarbejde i forskellige typer af organisationer.

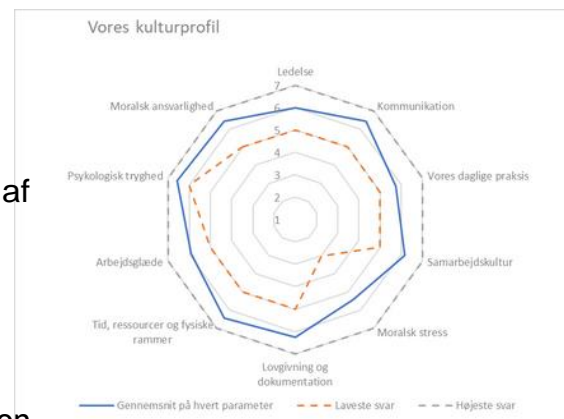
Kulturprofilen er testet og kvalificeret i samarbejde med både ledere, medarbejdere og bestyrelser.

Dialogværktøjet **kulturprofilen** sætter fokus på 10 centrale områder af betydning for et godt samarbejde og en konstruktiv kommunikation i jeres organisation.

Med kulturprofilen undersøger vi, om der er tegn på forråelse og uhensigtsmæssig kommunikation og samarbejde i jeres organisation.

Formålet med kulturprofilen

Kulturprofilen skaber et stærkt fælles afsæt for udvikling af jeres trivsel og samarbejde.



Jeres udgangspunkt

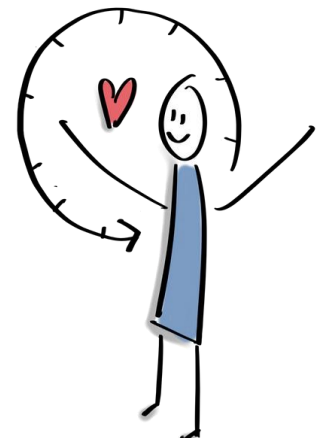
- Kulturprofilen identificerer områder i jeres organisation, der lykkes godt og områder, der kan forbedres.
- Kulturprofilen hjælper med at skabe en åben og ærlig dialog om kommunikation og samarbejde.

Forebyggelse

- Ved at afdække tegn på forråelse eller uhensigtsmæssig kommunikation kan værktøjet hjælpe jer med at opdage og løse underliggende problemer, før de eskaleres.

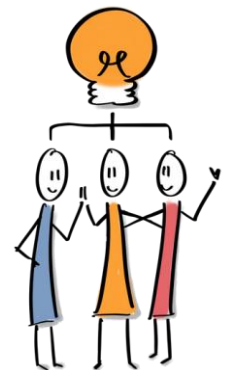
Tryghed

- Kulturprofilen kan fremme en kultur, hvor medarbejdere og ledere føler sig trygge ved at dele oplevelser og bekymringer, og det kan føre til bedre arbejdsmiljø og højere grad af psykologisk tryghed.



Indsigt

- Ledelse og medarbejdere får adgang til konkrete data og indsigter, som kan bruges til at tage beslutninger på et oplyst grundlag.



Dialogworkshop

- Vi afholder en workshop baseret på undersøgelsens resultater, der retter fokus mod de specifikke udfordringer og behov I har i jeres organisation. På workshoppen indgår relevante oplæg.

Hvordan kommer vi i gang med dialogen?

Dialogværktøjet består af et spørgeskema, som både medarbejdere og ledere besvarer.



'Vi har som personale fået øjnene op for, hvor vi kan blive bedre'

Undersøgelsen danner udgangspunkt for en dialog mellem ledelse og medarbejdere på den fælles dialogworkshop. På workshoppen arbejder vi med centrale temaer som *forråelse*, *afmagt*, *moralsk stress* og *ansvarlighed*, der er centrale i at forstå, hvordan man bevarer en professionel kommunikation og et godt samarbejde.

Vi gennemgår, drøfter og uddyber resultatet af jeres kulturprofil sammen med jer. Vi drøfter også, hvad I med fordel kan arbejde med for at forbedre jeres kommunikation og samarbejde.



"Værktøjet er brugbart til at afdække de områder, vi skal arbejde med, og workshoppen med Cubion gav idéer til konkrete tiltag"

En proces kunne se sådan ud:

Kulturprofilen tilpasses jeres behov og kan både stå alene og indgå som et element i et længere forløb.



1 Indledning

Vi sender jer indledningsvist præsentationsmateriale med informationer om Kulturprofilen, som I gennemgår med jeres medarbejdere, inden undersøgelsen sættes i gang.



2 Spørgeskema

Vi sender dernæst et personligt link til et elektronisk spørgeskema, som både medarbejdere og ledere besvarer.



Spørgeskemaundersøgelsen gennemføres via SurveyXact, som er et professionelt, brugervenligt og sikkert survey program. Data bliver lagret i henhold til regler om overholdelse af GDPR.

3 Ledelse briefes

Inden workshoppen giver vi ledelsen en mundtlig tilbagemelding på undersøgelsen og identificerer sammen centrale temaer til workshoppen.



4 Workshop med ledelse og personale

Kulturprofilen danner udgangspunkt for en dialog mellem ledelse og medarbejdere på en fælles dialogworkshop. Resultatet vises i et overskueligt format, som viser jeres score på de forskellige parametre i et spin.

Vi drøfter, hvad I med fordel kan fokusere på, og hvad I kan arbejde med for at forbedre jeres kommunikation og samarbejde. Workshoppen følges op med en samtale med ledelsen.

